

Aviso de Ciclón Tropical en el Océano Pacífico

México, D.F. a 04 de Septiembre del 2015.

Emisión: 22:15h

No. Aviso: 18

Servicio Meteorológico Nacional, fuente oficial del Gobierno de México, emite el siguiente aviso:

Síntesis: TORMENTA TROPICAL "KEVIN"

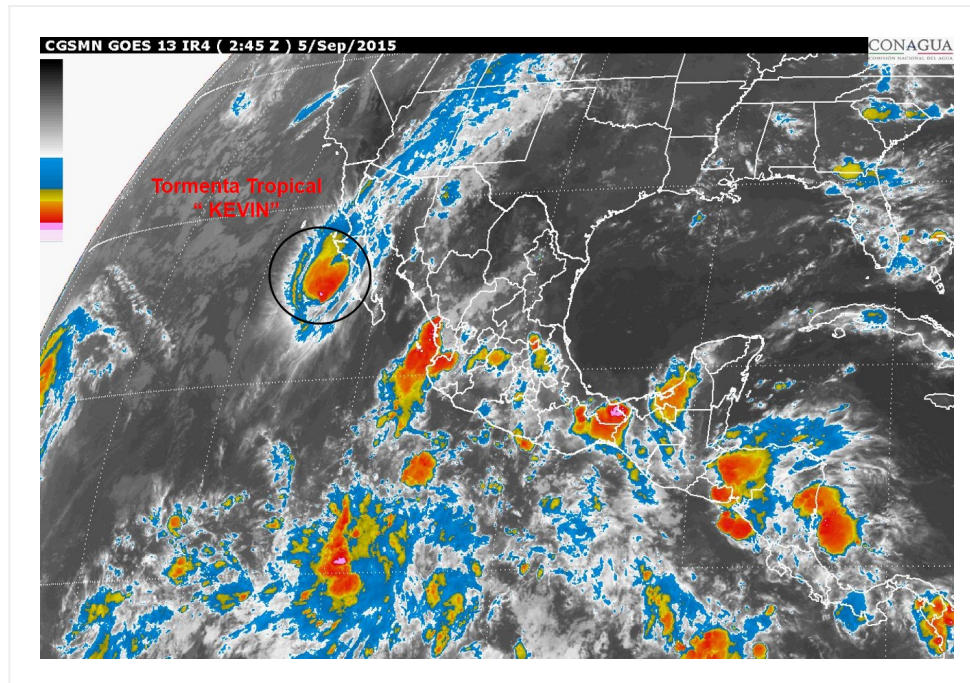


Imagen de satélite

Situación Actual:

Tormenta Tropical "Kevin", al oeste de Cabo San Lucas, B.C.S., mantiene desplazamiento hacia el norte.

Condiciones Actuales		
Hora local (hora gmt)	22:00 (03:00 GMT del 05 de septiembre)	
Ubicación del centro del ciclón	Latitud Norte: 22.7°	Longitud Oeste: 115.2°
Distancia al lugar más cercano	375 km al suroeste de Cabo San Lázaro, BCS. 545 al oeste de Cabo San Lucas, BCS.	
Desplazamiento actual:	Norte (360°) a 13 km/h	
Vientos máximos [km/h]:	Sostenidos: 75 km/h	Rachas: 95 km/h

Condiciones Actuales

Presión mínima central [hpa]:	1001 hPa			
Pronóstico de lluvia	Sus desprendimientos nubosos favorecen potencial de lluvias fuertes en Baja California Sur.			
Extensión en cuadrantes de radios de vientos y oleaje				
Radio de vientos de 63 km/h	260 km NE	280 km SE	130 km SO	185 km NO
Oleaje 4 m	445 km NE	445 km SE	390 km SO	390 km NO
Comentarios adicionales	<p>Vientos fuertes con rachas superiores a 50 km/h en: costas de Colima, Jalisco, Sinaloa, Nayarit y Baja California Sur.</p> <p>Oleaje: de 1 a 3 metros en: costas de Colima, Jalisco, Nayarit, Sinaloa y Baja California Sur</p>			
Recomendaciones	<p>A la población en general de los estados mencionados y a la navegación marítima en las inmediaciones del sistema, mantener precauciones y atender las recomendaciones emitidas por las autoridades del Sistema Nacional de Protección Civil.</p>			

PRONÓSTICO VALIDO AL DÍA/HORA LOCAL TIEMPO CENTRO	LATITUD NORTE	LONG. OESTE	VIENTOS [Km/h]	CATEGORÍA	UBICACIÓN (en km)
05/07h	23.4	115.6	65/85	Tormenta Tropical	370 km al oeste-suroeste de Cabo San Lázaro, BCS.
05/19h	23.9	116.4	45/65	Depresión Tropical	430 km al oeste-suroeste de Cabo San Lázaro, BCS.
06/07h	24.1	117.3	35/55	Baja Presión Remanente	475 km al sur-suroeste de Punta Eugenia, BCS.
06/19h	24.2	118.5	35/55	Baja Presión Remanente	530 km al suroeste de Punta Eugenia, BCS.



Trayectoria pronóstico de la tormenta tropical "Kevin"

Aviso No.	Fecha / Hora local CDT	Lat. Norte	Long. Oeste	Distancia más cercana (km)	Viento mín. / rachas	Categoría	Avance
01	31 ago / 16:00	12.4	111.8	715 km al sur de Isla Socorro, Col. 1,185 km al sur de Cabo San Lucas, B.C.S.	55/75	Depresión Tropical	Noroeste (305°) a 17 km/h
02	31 ago / 22:00	12.4	112.8	1,205 km al sur-suroeste de Cabo San Lucas, B.C.S. 735 km al sur-suroeste de Isla Socorro, Col.	55/75	Depresión Tropical	Oeste-noroeste (295°) a 15 km/h

Aviso No.	Fecha / Hora local CDT	Lat. Norte	Long. Oeste	Distancia más cercana (km)	Viento máx. / rachas	Categoría	Avance
03	01 sep / 4:00	12.6	113.3	730 km al sur-suroeste de Isla Socorro, Col. 1,200 km al sur-suroeste de Cabo San Lucas, BCS.	55/75	Depresión Tropical	oeste-noroeste (295°) a 13 km/h
04	01 sep / 10:00	13.0	113.6	705 km al sur-suroeste de Isla Socorro, Col., y a 1,165 km al sur-suroeste de Cabo San Lucas, BCS.	55/75	Depresión Tropical	Nor-noroeste (330°) a 13 km/h
05	01 sep / 16:00	13.7	114.2	1,120 km al sur-suroeste de Cabo San Lucas, BCS. 665 km al sur-suroeste de Isla Socorro, Col.	55/75	Depresión Tropical	Noroeste (320°) a 15 km/h
06	01 sep / 22:00	14.3	114.6	1,075 km al sur-suroeste de Cabo San Lucas, BCS. 635 km al suroeste de Isla Socorro, Col.	55/75	Depresión Tropical	Noroeste (325°) a 15 km/h
07	02 sep / 04:00	15.2	115.1	1,010 km al sur-suroeste de Cabo San Lucas, BCS.	55/75	Depresión Tropical	nor-noroeste (335°) a 17 km/h
08	02 sep / 10:00	16.2	115.0	915 km al suroeste de Cabo San Lucas, BCS.	55/75	Depresión Tropical	norte (350°) a 15 km/h
09	02 sep / 16:00	16.8	114.9	855 km al suroeste de Cabo San Lucas, BCS. 475 km al oeste-suroeste de Isla Socorro, Col.	55/75	Depresión Tropical	Norte (360°) a 13 km/h
10	02 sep / 22:00	17.0	115.0	845 km al suroeste de Los Cabos, BCS. 475 km al oeste-suroeste de Isla Socorro, Col.	55/75	Depresión Tropical	Norte (360°) a 11 km/h
11	03 sep / 4:00	17.5	115.3	485 km al oeste-suroeste de Isla Socorro, Col. 825 km al suroeste de Cabo San Lucas, BCS.	65/85	Tormenta Tropical	norte (350°) a 9 km/h
12	03 sep / 10:00	17.9	115.6	502 km al oeste de Isla Socorro, Col., y 815 km al suroeste de Cabo San Lucas, BCS.	85/100	Tormenta Tropical	norte (350°) a 9 km/h
13	03 sep / 16:00	18.7	115.8	770 km al suroeste de Cabo San Lucas, BCS. 515 km al oeste de Isla Socorro, Col.	85/100	Tormenta Tropical	Norte (360°) a 13 km/h

Aviso No.	Fecha / Hora local CDT	Lat. Norte	Long. Oeste	Distancia más cercana (km)	Viento m^íx. / rachas	Categoría	Avance
14	03 sep / 22:00	19.7	115.8	705 km al oeste-suroeste de Cabo San Lucas, BCS. 520 km al oeste-noroeste de Isla Socorro, Col.	95/110	Tormenta Tropical	Norte (360°) a 15 km/h
15	04 sep / 04:00	20.2	115.8	680 km al oeste-suroeste de Cabo San Lucas, BCS. 535 km al oeste-noroeste de Isla Socorro, Col.	95/110	Tormenta Tropical	norte (360°) a 13 km/h
16	04 sep / 10:00	21.2	115.2	520 km al oeste-noroeste de Isla Socorro, Col., y a 580 km al oeste-suroeste de Cabo San Lucas, BCS.	95/110	Tormenta Tropical	Norte (10°) a 13 km/h
17	04 sep / 16:00	22.0	115.2	425 km al suroeste de Cabo San Lázaro, BCS. 555 km al oeste de Cabo San Lucas, BCS.	85/100	Tormenta Tropical	Norte (360°) a 13 km/h
18	04 sep / 22:00	22.7	115.2	375 km al suroeste de Cabo San Lázaro, BCS. 545 al oeste de Cabo San Lucas, BCS.	75/95	Tormenta Tropical	Norte (360°) a 13 km/h

Pronosticador: ANGÉLICA BACA

Revisó: CIRILO BRAVO